



**Der Bordatlas
geht mit
auf Reisen...**

...auf Ihrem Garmin nüvi 660.

oder anderen Garmin Geräten der nüvi 200, nüvi 300, nüvi 600, zumo, StreetPilot c500, StreetPilot 7000 Serien



**Wie das funktioniert,
erfahren Sie auf den
folgenden Seiten ►**

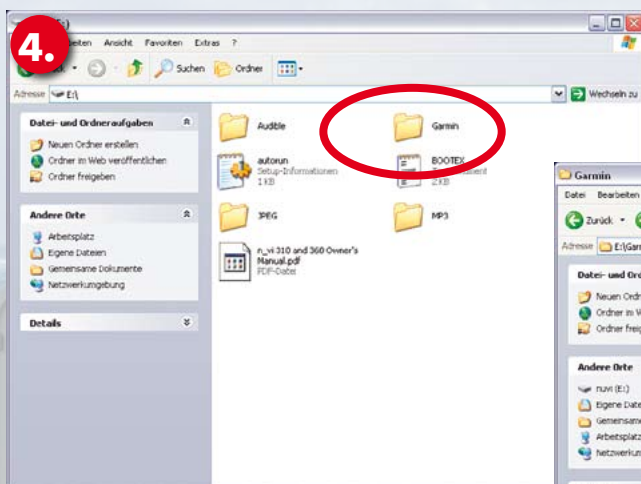
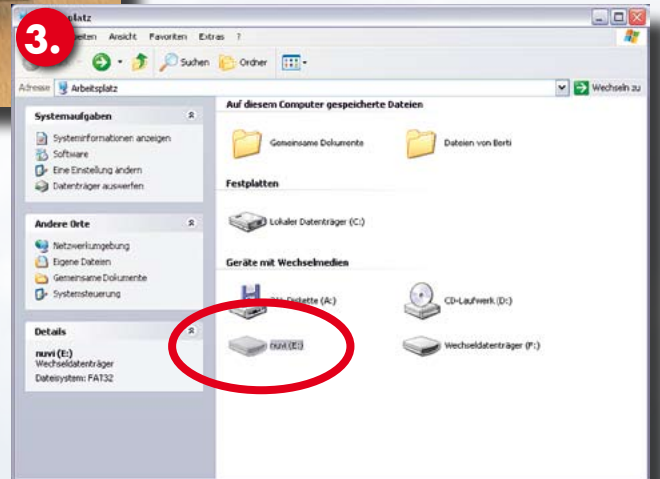
1. Zuerst verbinden Sie Ihr Navigationsgerät mit dem USB-Kabel mit Ihrem PC.



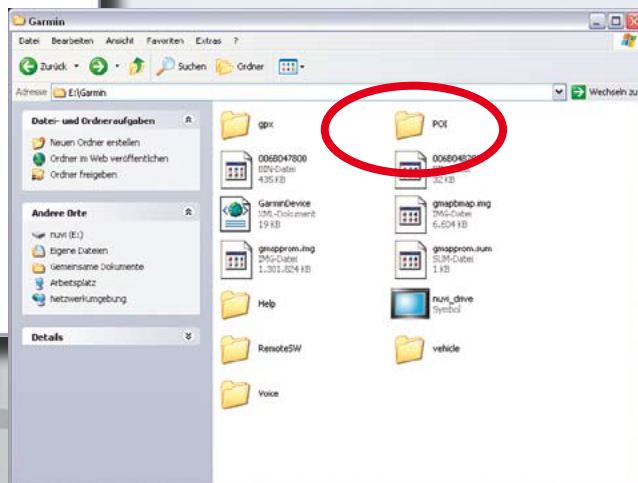
2. Sobald der nüvi die USB-Verbindung hergestellt hat, erscheint das bildlich auf dem Display und es werden zwei externe Datenträger auf dem PC aufgelistet.



3. Der Datenträger namens „nüvi“ (hier E:) ist der richtige, der Wechseldatenträger (hier F:) ist der Karteneinschub am nüvi. Öffnen Sie „nüvi“.



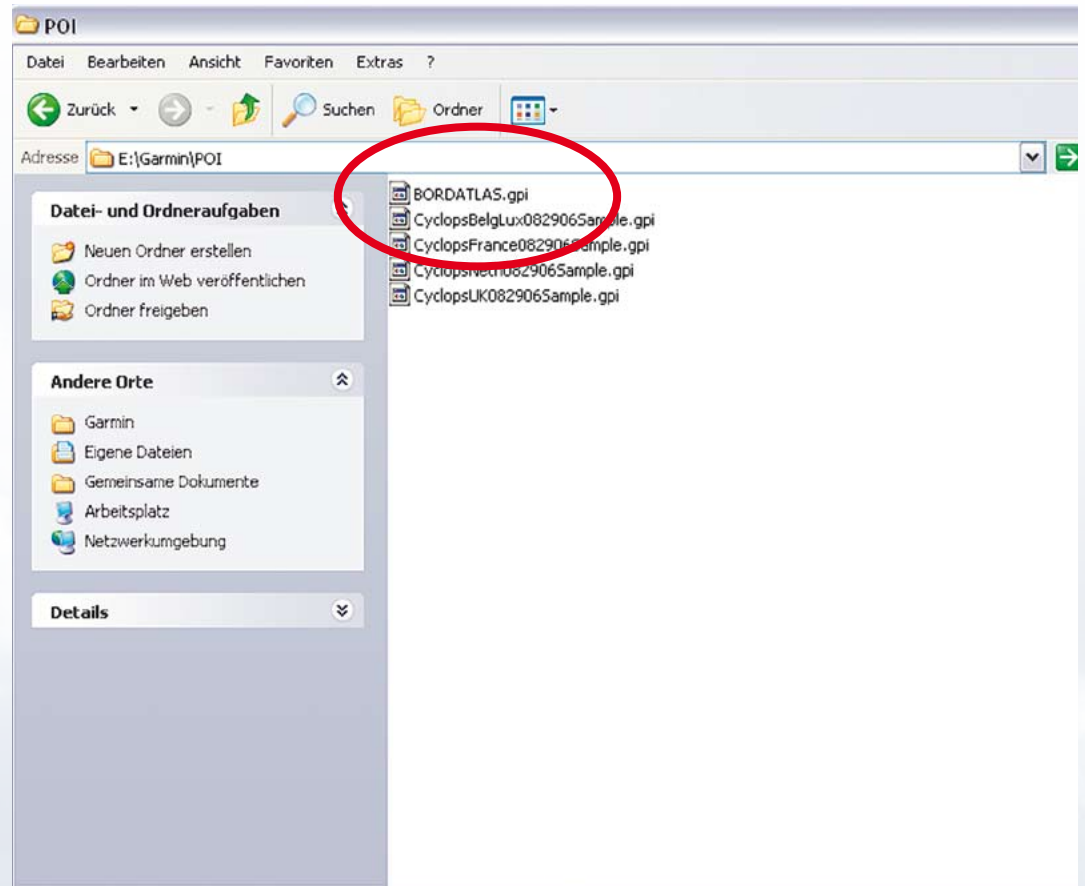
4. Dann öffnen Sie den Ordner „Garmin“ und im nächsten Fenster den Ordner „POI“. Falls der Ordner „POI“ nicht existiert, erstellen Sie ihn einfach.



5. In diesen Ordner kopieren Sie die von uns erhaltene Datei:

- BORDATLAS.gpi

Wenn Sie nur die Caravan-Stellplätze verwenden wollen, kopieren Sie stattdessen die Datei **BA_Caravans.gpi**



6. Dann trennen Sie die USB-Verbindung. Daraufhin startet Ihr nüvi neu.

Über das Menü „Zieleingabe“ wählen Sie die Kategorie „Extras“ (bei der nüvi 300er-Serie „Favoriten“), dann die Kategorie „Benutzer-Sonderziele“ und dort „BORDATLAS“ (oder „BA_Caravans“). Sie bekommen in aufsteigender Entfernung die nächsten Stellplätze genannt.

Wählen Sie einen Stellplatz aus, werden Ihnen Name, Ort und unter „Mehr“ die BORDATLAS-Ausgabe mit Seitenzahl und die Landkartenposition im BORDATLAS genannt. Einfach den BORDATLAS aufschlagen und Informationen über den Stellplatz nachlesen.

Allzeit gute Fahrt und viel Spaß beim Navigieren,
Ihr BORDATLAS-Team von Reisemobil International

DoldeMedien Verlag GmbH
Postwiesenstraße 5A · 70327 Stuttgart
E-Mail: bordatlas@reisemobil-international.de
www.reisemobil-international.de · www.bordatlas.de

